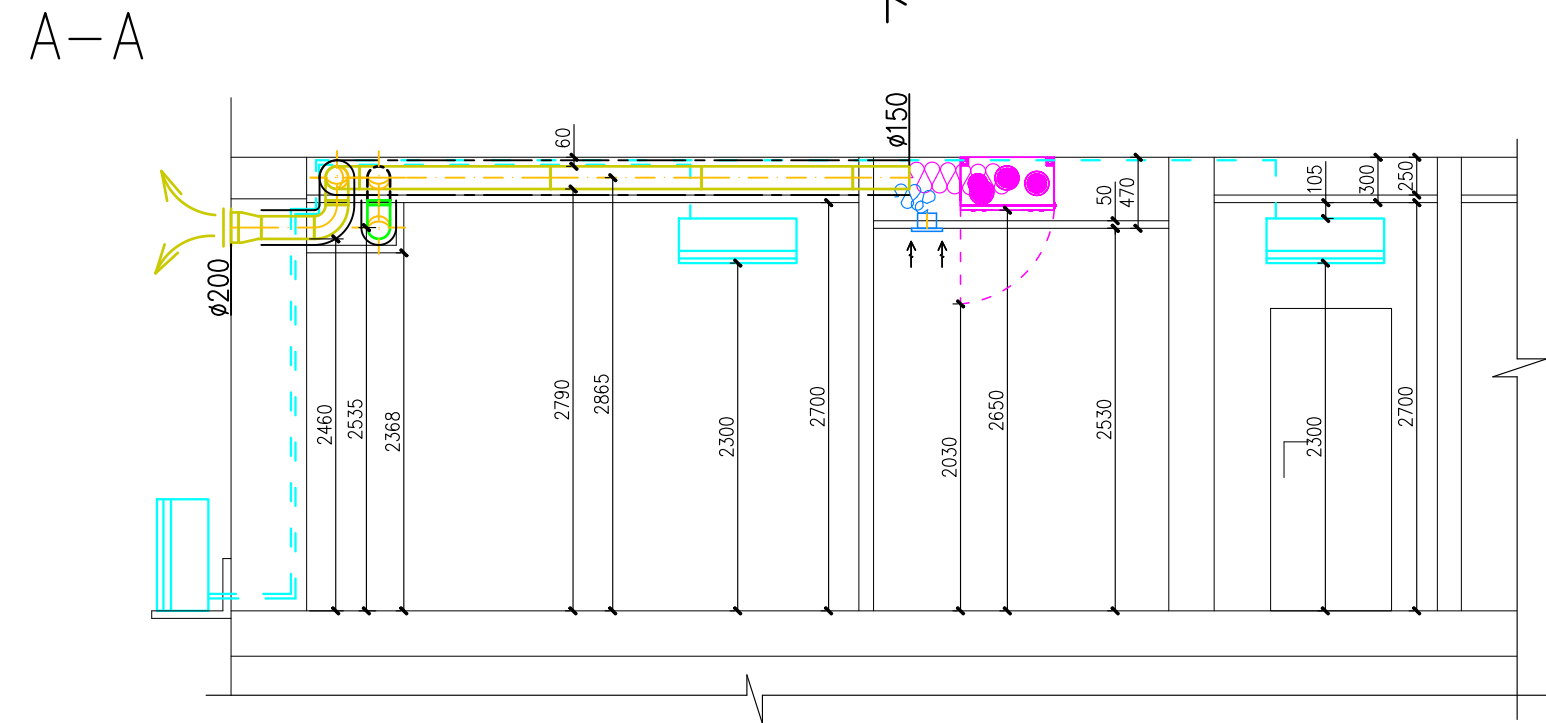
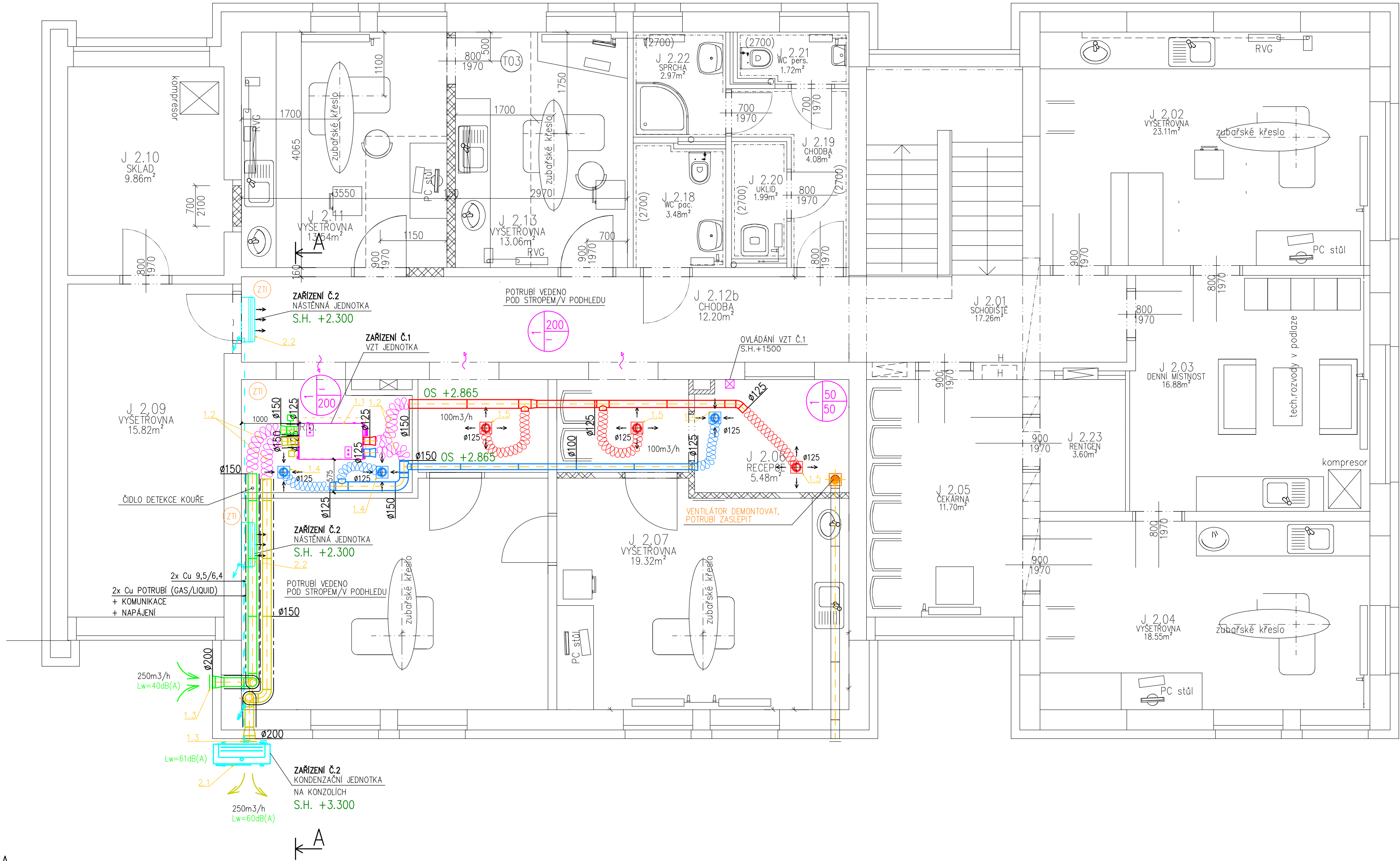
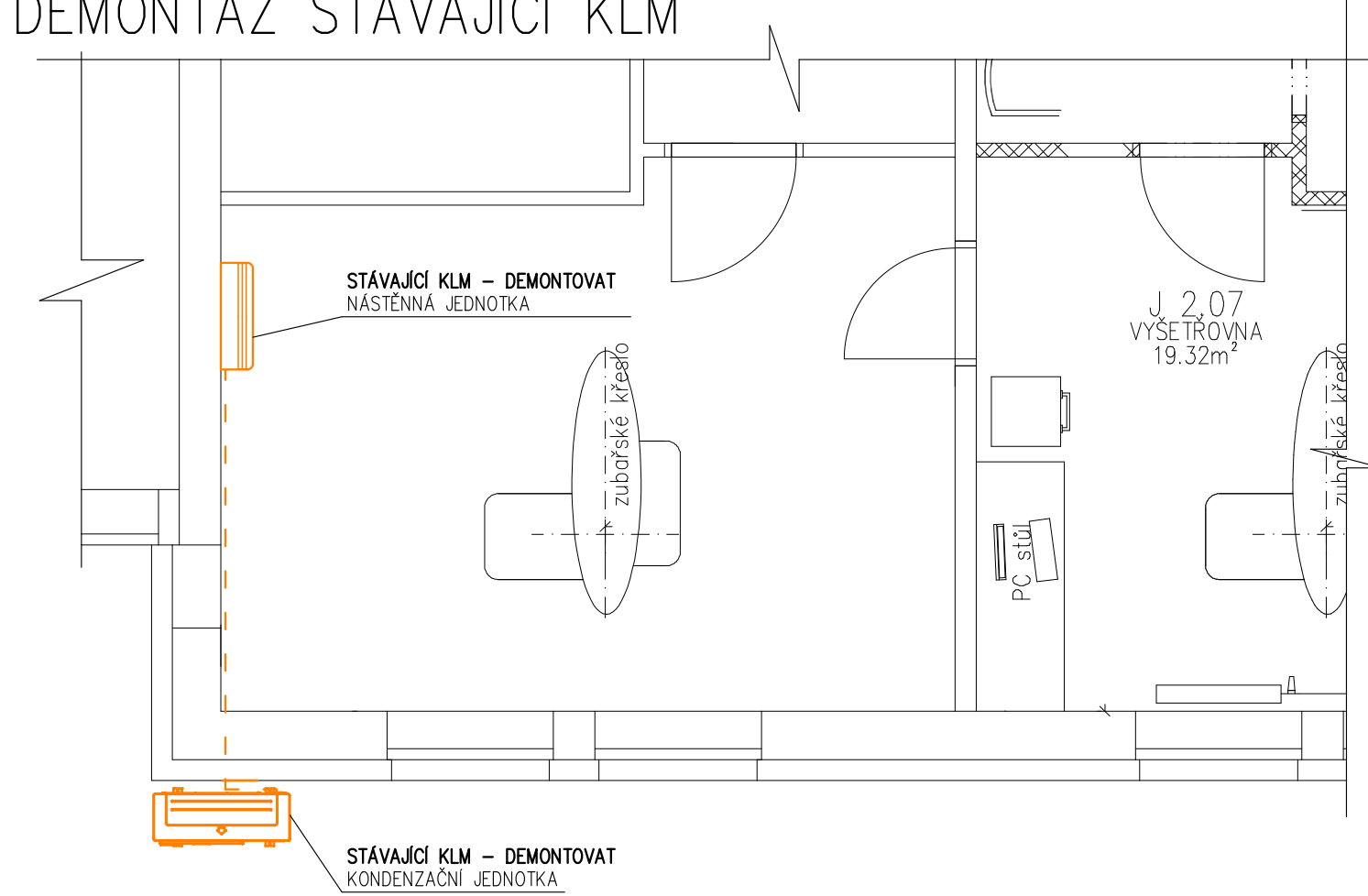


PŮDORYS 2.NP



DEMONTÁŽ STÁVAJÍCÍ KLM



- LEGENDA VZT :
- PRŮVODNÍ VZT POTRUBÍ
 - ODVODNÍ VZT POTRUBÍ
 - SÁNÍ - VZT POTRUBÍ
 - VÝFUK - VZT POTRUBÍ
 - DEMONTÁŽE/POŽADAVKY NA OSTATNÍ PROFESE
 - PRŮVODNÍ/ODVODNÍ POTRUBÍ KRUHOVÉ/SPIRO
 - PRŮVODNÍ/ODVODNÍ PRŮTOK VZDUCHU ČÍSLO ZAŘÍZENÍ
 - ODVODNÍ/ODVODNÍ PRŮTOK VZDUCHU
 - CHYBNÁ HADICE
 - TEPELNÁ IZOLACE
 - POŽÁRNÍ IZOLACE
 - TUMIČ HLUKU
 - TUMIČ HLUKU KRUHOVÝ
 - PRŮVODNÍ/ODVODNÍ TALÍŘOVÝ VENTIL
 - PRŮVODNÍ/ODVODNÍ ANEMOSTAT/OSTĚ NÁSTAVE
 - VÝFUKOVÁ A SACÍ ŽALUZIE
 - REGULAČNÍ KLAPKA
 - STĚNOVÁ, DVEŘNÍ MŘÍŽKA
 - PRŮTOK VZDUCHU POD DVEŘMI BEZ PRAHU
 - VZT STUPAČKA
 - REVIZNÍ OTVOR
 - SERVOFON
 - PRŮVODNÍ/ODVODNÍ VÝSTKA

- LEGENDA KLIMATIZACE/CHL :
- Cu POTRUB + KOMUNIKACE, NAPÁJENÍ
 - NÁSTĚNNÁ CHLADICÍ JEDNOTKA
 - VENKOVNÍ KONDENZAČNÍ JEDNOTKA

LEGENDA MÍSTNOSTÍ:

Číslo	Název	Plocha [m²]	Výška [m]
J 2.06	RECEPCE	5,48	2,7
J 2.07	VYŠETŘOVNA	19,32	2,7
J 2.08	KANCELÁŘ	30,17	2,7
J 2.11	VYŠETŘOVNA	14,43	2,7
J 2.12a	CHODBA	8,25	2,7
J 2.12b	CHODBA	12,20	2,7
J 2.13	VYŠETŘOVNA	12,28	2,7
Celková plocha [m²]: 101 93			

POZNÁMKA

- KONTROLNÍ A REVIZNÍ OTVORY V PODHLEDU ZAJISTI STAVBA DLE SKUTČNÉHO STAVU.
- REVIZNÍ A SERVISNÍ OTVORY PRO NAVRHOVANÁ ZAŘÍZENÍ MUSÍ SPLŇOVAT POŽADAVKY DANÉHO VÝROBCE A MUSÍ BÝT NEUSTÁLE PŘÍSTUPNÁ.
- VZHLÉDEM K PROSTOROVÝM NÁROKUM VZT SYSTÉMU, JE NUTNÉ VEŠKERÉ KOMPONENTY SYSTÉMU VZT MONTOVAT PŘED OSTATNÍMI PROFESEMI.
- REALIZAČNÍ FIRM JE POVINNA SI TRASY VZT A CU POTRUBÍ VYMĚŘIT NA TRASE V ZÁVISLOSTI NA SKUTČNOSTI
- ROZMÍSTĚNÍ DISTRIBUČNÍCH ELEMENTŮ BUDE UPŘESNĚNO NA STAVBĚ REALIZAČNÍ FIRMOU DLE SKUTČNÉHO STAVU
- POTRUBÍ VE VÝKRESE UVEDENÉ JAKO TEP. IZOLOVANÉ BUDE IZOLOVÁNO DLE POPISU VE VÝKRESE A TZ.
- VZT JEDNOTKY BUDOU KE VZDUCHOVODŮM PŘIPOJENY POMOCÍ PRŮJÍZNYCH MAŽET, VIZ SPECIFIKACE.
- VZT A KLM JEDNOTKY BUDOU ULOŽENY NA PRŮJÍZNÉM ULOŽENÍ - RÝHOVANÁ GUMA.
- POTRUBÍ BUDE IZOLOVÁNO TEP. IZOLOČÍ DLE VÝKRESOVÉ ČÁSTI A TECHNICKÉ ZPRÁVY
- PROJEKT NEZAHŔNUJE DILENSKOU, VÝROBNÍ DOKUMENTACI ZHOTOVITELE

JAN BOSÁK, IČ: 05368588, TELEVIZNÍ 2618 ROŽNOV POD RADHOŠTĚM			
ZODP. PROJEKTANT:	ING. JAN BOSÁK		
VYPRACOVAL:	ING. JAN BOSÁK		
KONTROLOVAL:	ING. JAN BOSÁK		
Investor: Nemocnice ve Frýdku-Místku, p.o., el. Krásnohorské 321, 738 01 Frýdek-Místek		FORMÁT:	8x A4
Projekt: Stavební úpravy - Zubní oddělení el. Krásnohorské 321, 738 01 Frýdek-Místek		DATUM:	08/2023
		STUPEŇ:	DPS
		Č. ZAKÁZKY:	11.71/2023
Profese: VZDUCHOTECHNIKA		Č. PARÉ:	
Obsah: PŮDORYS 2.NP		MĚŘITKO	Č. VÝKRESU
		1:50	D.1.4.4-2